

רישום לאתר ט.מ.ל והורדת עדכוני תוכנה

יש להיכנס לאתר ט.מ.ל בכתובת www.tamal.co.il יש להגיע ל"כניסה למנויים" שנמצא בחלקו השמאלי של עמוד הבית. במידה והנך רשומה לאתר ט.מ.ל יש לקלוט את מס' הלקוח והסיסמא ולהמשיך להורדת העדכונים- הסבר בהמשך (עמוד 3). במידה ואינך רשומה לאתר ט.מ.ל יש ללחוץ על "טרם נרשמת? לחצ' לרישום".

רישום לאתר:

1. יש ללחוץ על "טרם נרשמת? לחצ' לרישום"

2. יש למלא את הפרטים וללחוץ על "אישור"
יש לוודא כי כל הפרטים המבוקשים מלאים כראוי- שימי לב! יש לקלוט את מס' הפקס ללא קידומת.

שרותי ט.מ.ל באינטרנט

רישום משתמש חדש ללקוחות ט.מ.ל

	* מספר לקוח ט.מ.ל
	* פקס (ללא קדומת)
	* אימייל
	* אישור אימייל
	* שם מלא
	* תחום עיסוק
	* מספר עוסק (9 ספרות)
	* סיסמה
	* אישור סיסמה

אני מסכים/ה שכתובתי תשמש את ט.מ.ל בלבד לצורך משלוח עדכונים, מידע על כנסים, מבצעים מיוחדים וחדשות ט.מ.ל.

נדגיש, כי ניתן להסיר את שמך מרשימת תפוצה זו בכל עת

* שדות חובה

אישור

3. לאחר לחיצה על "אישור", תישלח לכתובת האימייל שצוינה הודעה המכילה קישור להפעלת המנוי באתר (אקטיבציה).
יש ללחוץ על הקישור המצורף על מנת להפעיל את המנוי באתר ט.מ.ל.
שימי לב! ללא לחיצה על הקישור לא הושלם תהליך הרישום לאתר.







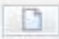




4. במידה ותהליך הרישום הושלם בהצלחה, הנך יכול/ה להיכנס לעמוד המנויים באתר ט.מ.ל בעזרת מס' הלקוח והסיסמא אותה בחרת על מנת להוריד עדכוני תוכנה.

הורדת עדכונים:

1. לאחר קליטת מס' הלקוח והסימא באתר ט.מ.ל יש ללחוץ על "כניסה" ולעבור ל"הורדת עדכוני תוכנה".

עריכת פרטי הלקוח | יציאה

הורדת עדכוני תוכנה

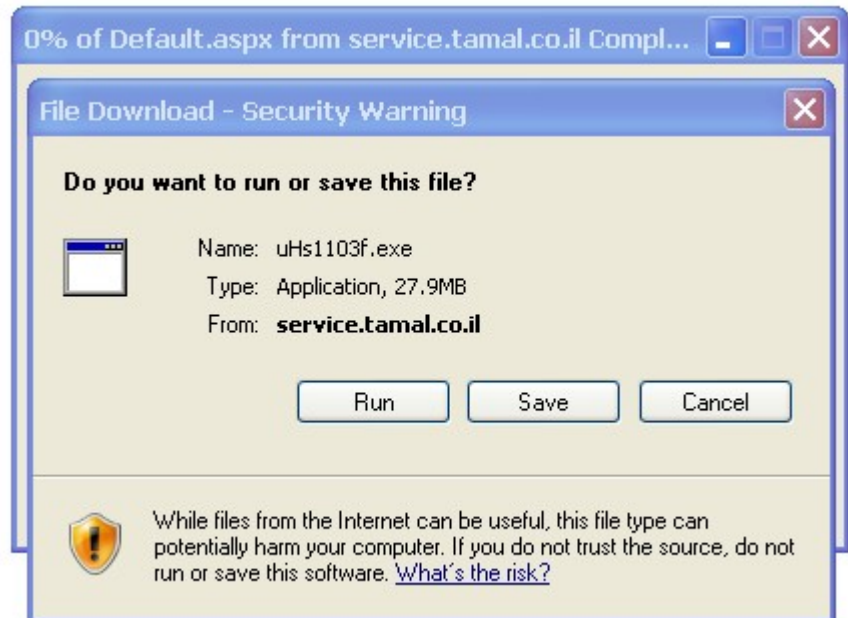
שם תוכנה	תאריך עדכון	גרסה	תאריך חידוש שירות	הורדת העדכון	דפי הסבר
שיקולית	אפריל - 2011	11.4.0.2	31/12/2011		
חיסולית	מרץ - 2011	11.3.1.50	28/02/2012		
עצמאית	מרץ - 2011	11.3.0.20	31/12/2011		
תיעודית	דצמבר - 2010	11.1.0.11	31/12/2011		
הצהרונית	נובמבר - 2010	9.70	30/04/2011 *		
אשפית			לא בשירות פעיל		
שרות תעסוקה	ינואר - 2011	11.1.0.1	ללא זכות שימוש		
עדכנית	מרץ - 2011	11.3.0.1	31/12/2011		
ospsMY	אוגוסט - 2010	1.0	20/01/2012		

*תוקף השרות עומד להסתיים בקרוב

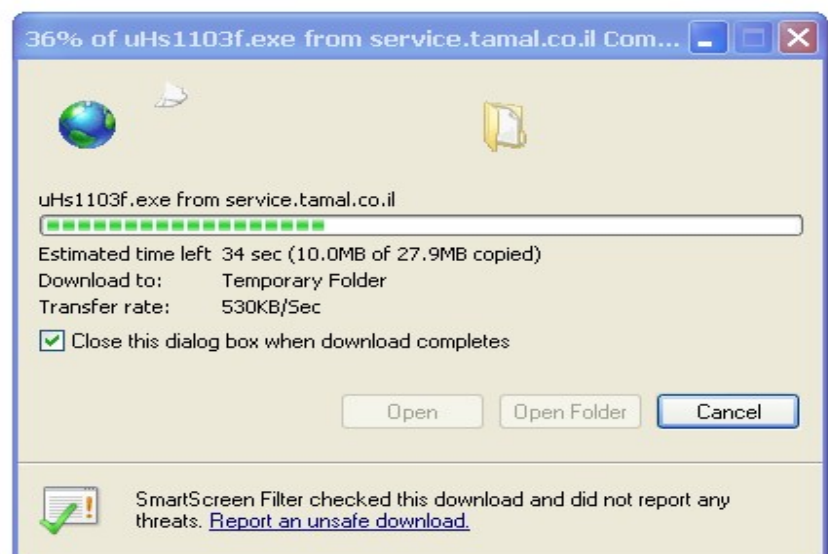
2. במסך זה תוכל/י להתעדכן בגרסאות האחרונות של תוכנות ט.מ.ל, לצפות בתאריך חידוש השירות לכל אחת מהתוכנות ולערוך את פרטי הלקוח איתם נרשמת לאתר.

3. להורדת עדכון תוכנה יש ללחוץ על  בתוכנה הרלוונטית. **חשוב!** יש לסגור את תוכנות ט.מ.ל לפני הרצת העדכון!

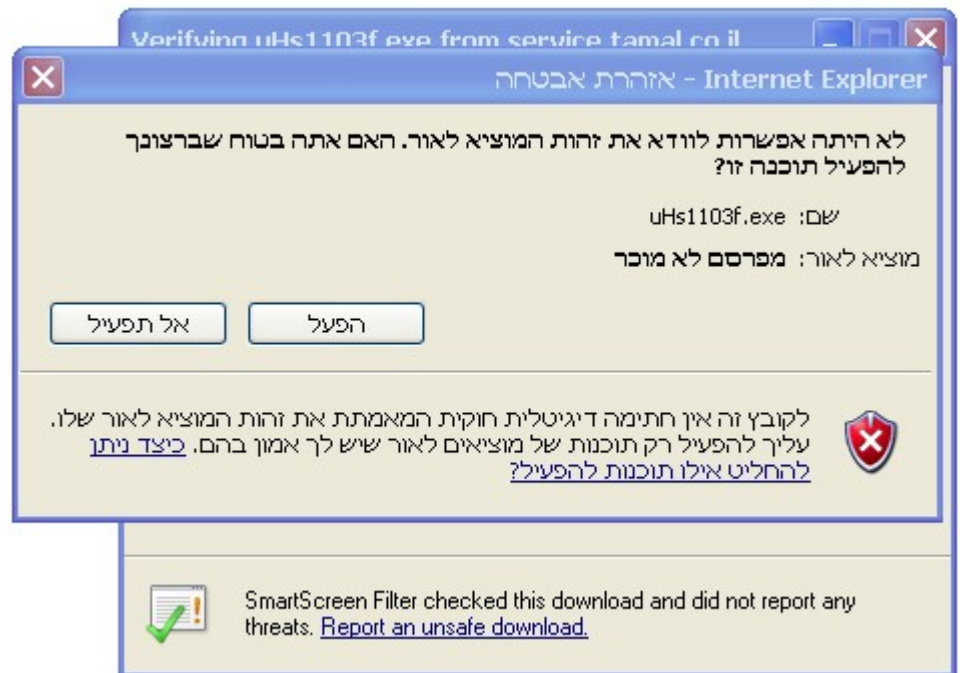
4. לאחר הלחיצה על הורדת העדכון מופיעה ההודעה הבאה. יש ללחוץ על Run.



5. לאחר מכן, יתבצע תהליך של הורדת העדכון, יש להמתין בסבלנות.



6. בחלון הבא יש ללחוץ על הפעל.
מיד לאחר מכן העדכון מתחיל. אין להיכנס לתוכנה במהלך העדכון!



הערות: מנגנון הורדות

בדפדפנים מסוג Explorer, מנגנון ההורדות עובד רק על גרסה 6 ומעלה.